



CHAMBRES D'HÔTES - IL ÉTAIT UNE FOIS UN JARDIN - SAINT-FARGEAU

IL ÉTAIT UNE FOIS UN JARDIN...

Chambres d'hôtes au coeur de Saint-Fargeau pouvant accueillir 15 personnes. Nos 5 chambres vous attendent à 2 pas du chateau et du centre ville, à 2 km du lac du Bourdon et quelques minutes de Guédelon.

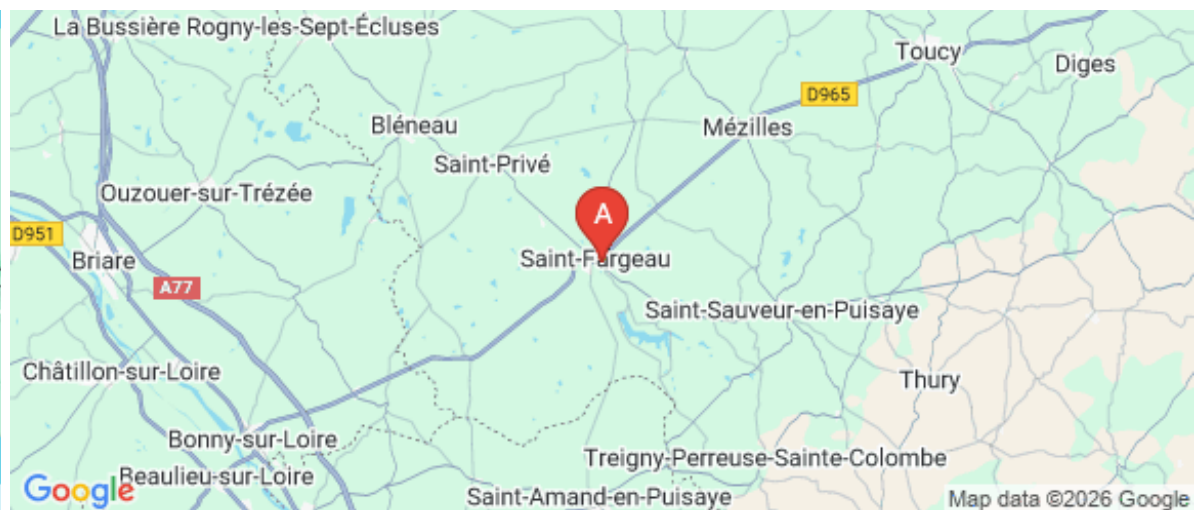
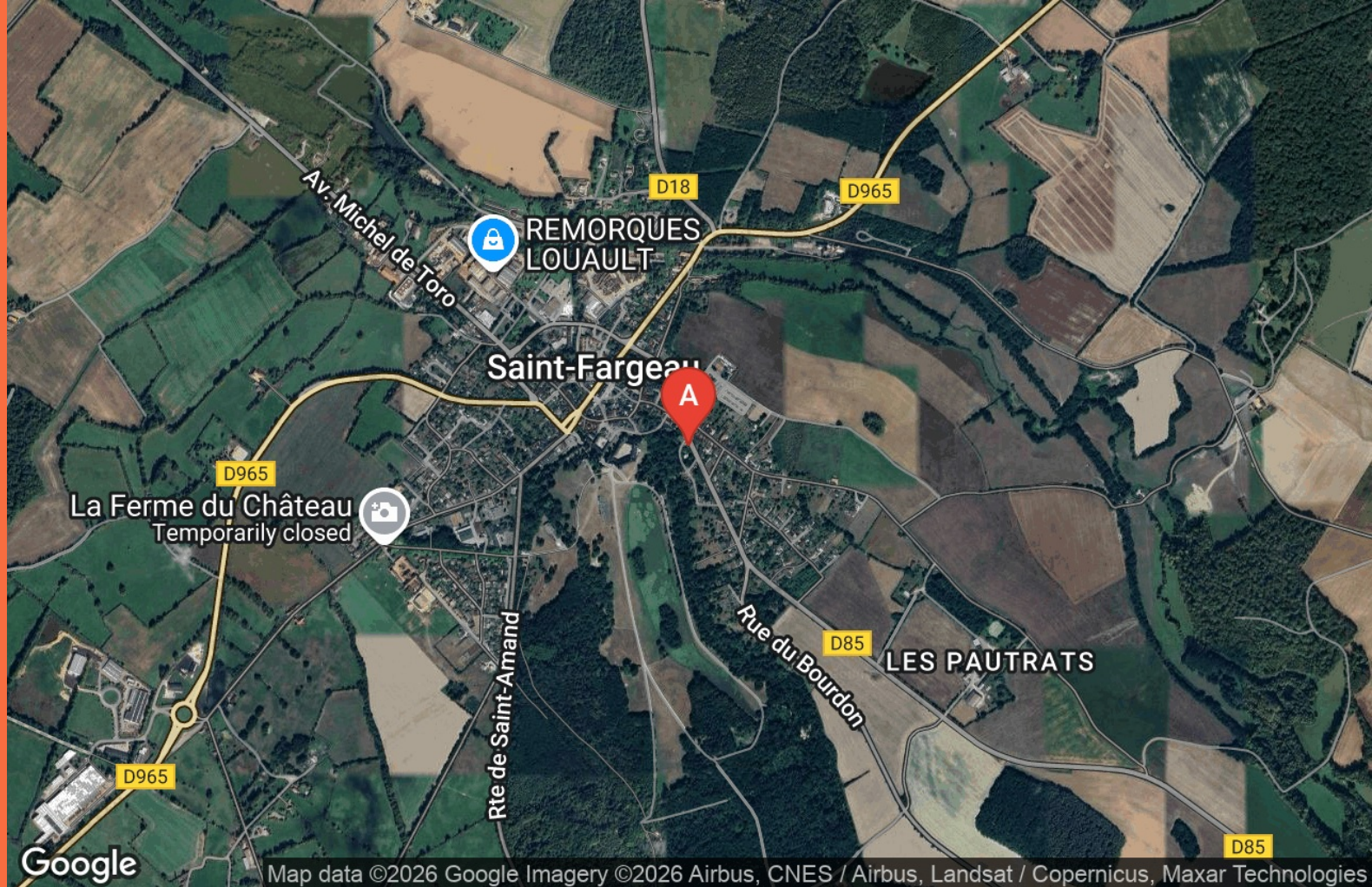
<https://iletaitunefoisunjardin.fr>



Il était une fois un jardin

☎ 0675283860

A Chambres d'hôtes - Il était une fois un jardin -
Saint-Fargeau : 2, rue Raymond Vernay 89170
SAINT-FARGEAU





Chambres d'hôtes - Il était une fois un jardin - Saint-Fargeau

-  Chambre "La tour"
  Chambre Colette
  Chambre L'Atelier
  La Suite
-  Chambre "la terrasse"

Il était une fois... un jardin au pied du château de Saint Fargeau, avec cinq chambres d'hôtes aménagées dans une maison de caractère de fin XVIIIe / Début XIXe. Sa Tour Carrée donne sur un jardin paysagé à la française agrémenté d'une terrasse romantique et très fleurie et sur la rivière le Bourdon. Piscine chauffée. Notre table d'hôtes vous est ouverte (sur réservation).
Nouveau : nous proposons désormais la location de vélos, n'hésitez pas à nous contacter à ce sujet



Infos sur l'établissement



Communs

A proximité propriétaire
Jardin commun

Entrée commune

location de vélo



Activités



Restauration

Table d'hôtes

table d'hotes sur réservation



*Drive des
fermes de Puisaye*

Commandez les produits issus de nos fermes locales avant votre arrivée ou pendant votre séjour.

- [Présentation du service](#)
- [Commander](#)



Réseaux

Accès Internet



Stationnement

Parking

Parking à proximité



Services

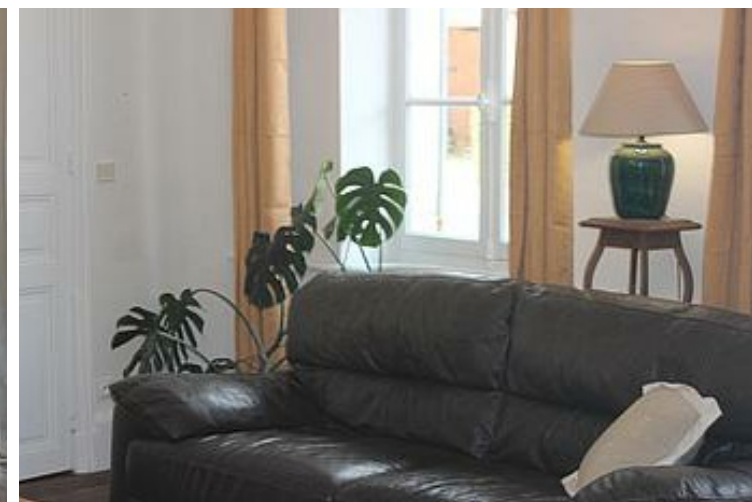


Extérieurs

Terrain de pétanque
Piscine chauffée

Piscine partagée
Piscine plein air

notre piscine chauffée extérieur de 11x5 m, vous rafraichira et dispose de transat, table, douche solaire, et est a proximité d'un salon extérieur avec fauteuil, canapé et frigo d'exterieur pour mettre vos boisson au frais





Chambre "La tour"



Chambre



2

personnes



1

chambre



25

m2

Comme son nom l'indique, la chambre est dans la tour de la maison, c'est une chambre pour deux, à l'étage, idéale pour un séjour en amoureux. Elle se compose d'un couloir, d'un petit coin salon avec petit fauteuils et table basse, un lit double à baldaquin et une salle de bain privée avec baignoire.

Chambres

Chambre(s): 1

Lit(s): 1

dont lit(s) 1 pers.: 0

dont lit(s) 2 pers.: 1

lit double de 160

Salle de bains / Salle d'eau

- Salle de bains avec baignoire
- Salle de bains privée

Salle(s) de bains (avec baignoire): 1

WC

WC: 1

- WC indépendants

Cuisine

Autres pièces

Media

Autres équipements

Chauffage / AC

Exterieur

Divers



Chambre Colette



Chambre



2

personnes
(Maxi: 2 pers.)



1

chambre



17

m2

La chambre Colette est une chambre double idéale à l'étage pour un séjour à deux en toute tranquillité, elle se compose d'un lit double et d'une salle de bain privée avec WC séparé.

<i>Chambres</i>	Chambre(s): 1 Lit(s): 1	dont lit(s) 1 pers.: 0 dont lit(s) 2 pers.: 1
<i>Salle de bains / Salle d'eau</i>	Salle de bains avec douche Salle(s) d'eau (avec douche): 1	
<i>WC</i>	WC: 1 WC indépendants	WC privés
<i>Cuisine</i>		
<i>Autres pièces</i>		
<i>Media</i>		
<i>Autres équipements</i>		
<i>Chauffage / AC</i>		
<i>Exterieur</i>		
<i>Divers</i>		







Chambre L'Atelier



Chambre



4

personnes



1

chambre



24

m2

L'Atelier, chambre au rez de chaussée, possède une entrée indépendante. Chambre pour 4 personnes avec un lit double et 2 lits simples et une salle de bain privée.

Chambres

Chambre(s): 1

Lit(s): 3

dont lit(s) 1 pers.: 2

dont lit(s) 2 pers.: 1

Salle de bains / Salle d'eau

Salle de bains avec douche

Salle(s) d'eau (avec douche): 1

WC

WC: 1

WC privés

Cuisine

Autres pièces

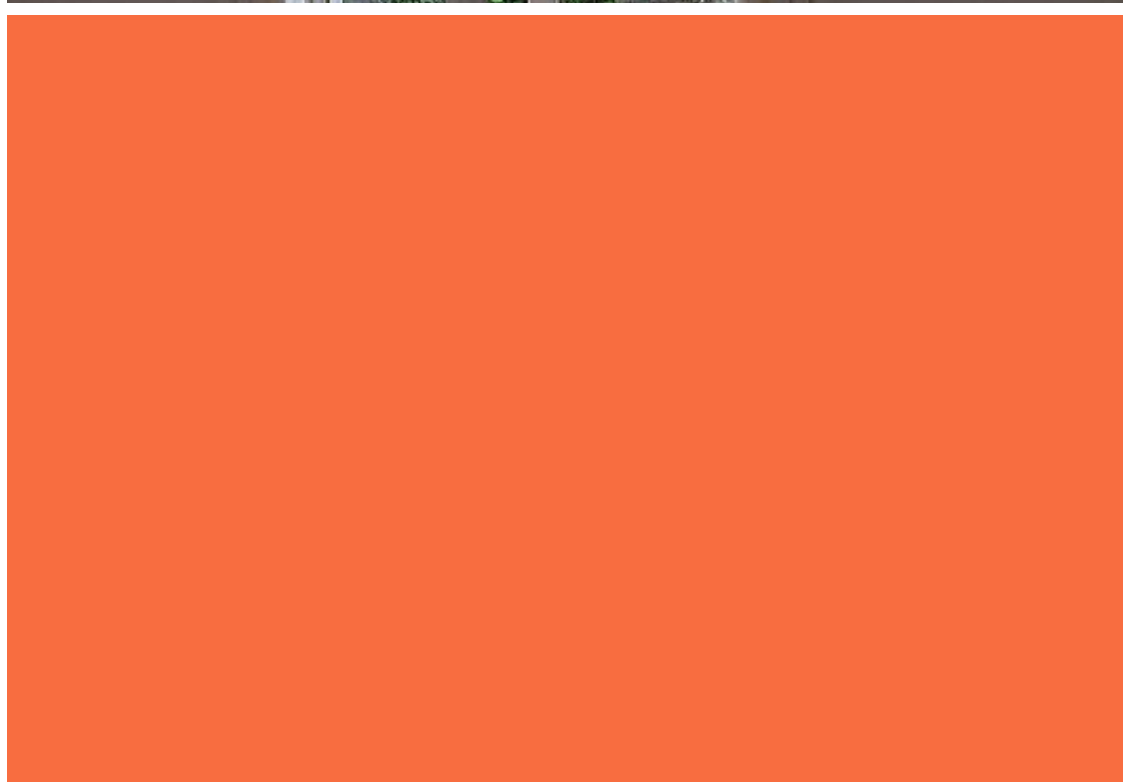
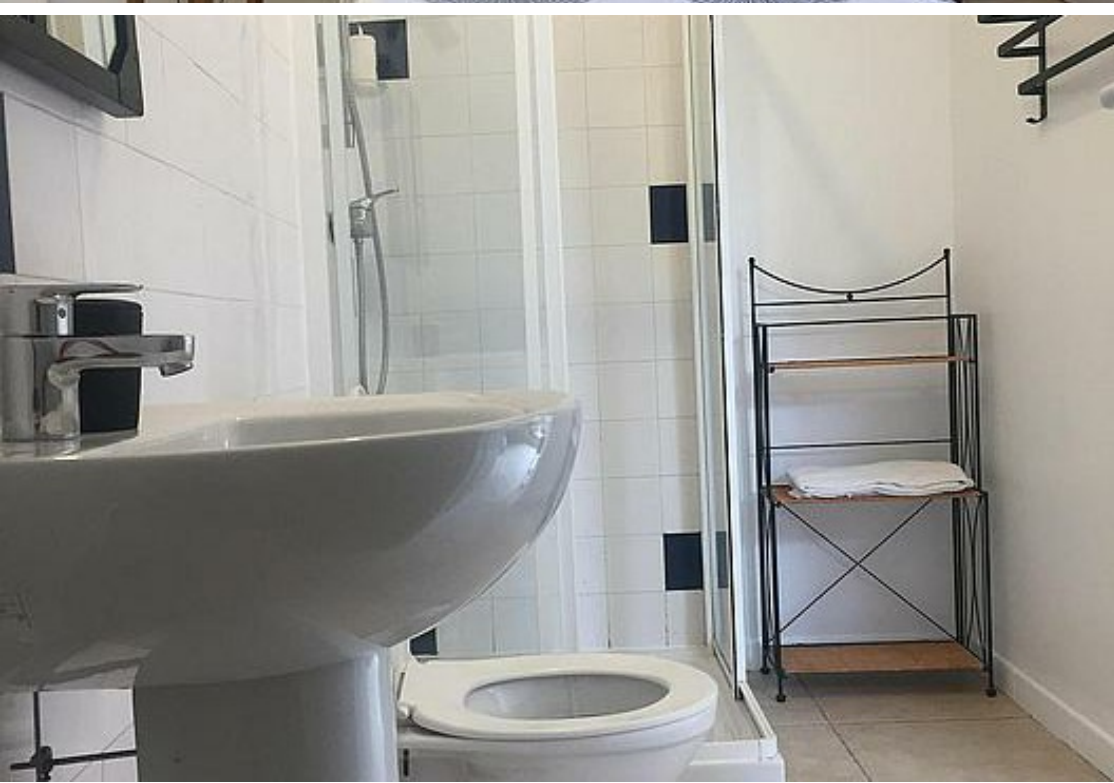
Media

Autres équipements

Chauffage / AC

Exterieur

Divers





La Suite



Chambre



6

personnes



1

chambre



57

m2

Notre suite est à l'étage, composée de 2 chambres en enfilade, avec chacune une salle de bain et des toilettes indépendants elle possède également deux accès, soit par l'escalier principale dans le couloir d'entrée de la maison, permettant d'avoir accès au petit salon donnant sur le balcon, soit par l'escalier de la cour intérieure.

permettant d'accueillir jusqu'à 6 personnes, lorsque les deux chambres communiquent, elle peut être disponible pour 3 personnes

Chambres

Chambre(s): 1

Lit(s): 4

dont Suite: 2

dont lit(s) 1 pers.: 2

dont lit(s) 2 pers.: 2

Salle de bains / Salle d'eau

Salle de bains avec baignoire

Salle de bains avec douche

Salle(s) de bains (avec baignoire): 1

Salle(s) d'eau (avec douche): 1

WC

WC: 2

WC indépendants

WC privés

Cuisine

Autres pièces

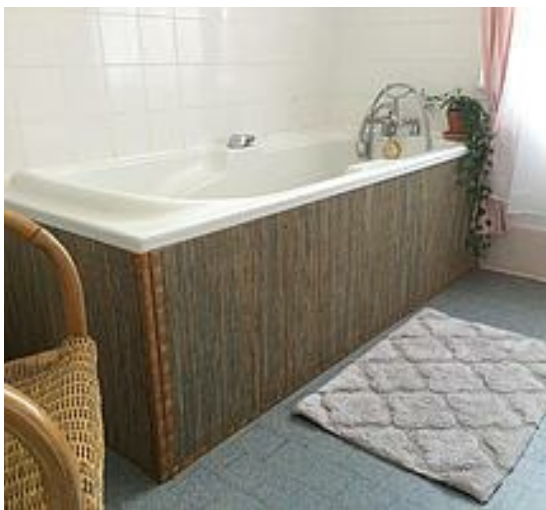
Media

Autres équipements

Chauffage / AC

Exterieur

Divers





Chambre "la terrasse"



Chambre



4

personnes



1

chambre



23

m2

Composée d'une salle de bain avec douche, d'un toilette séparé, cette chambre de rez de chaussée a un lit double de 160 et 2 lits simples.

La chambre, dispose d'une petite terrasse privative.

<i>Chambres</i>	Chambre(s): 1 Lit(s): 3	dont lit(s) 1 pers.: 2 dont lit(s) 2 pers.: 1
<i>Salle de bains / Salle d'eau</i>	Salle de bains avec douche Salle(s) d'eau (avec douche): 1	
<i>WC</i>	WC: 1 WC privés	
<i>Cuisine</i>		
<i>Autres pièces</i>		
<i>Media</i>		
<i>Autres équipements</i>		
<i>Chauffage / AC</i>		
<i>Exterieur</i>	Cour	
<i>Divers</i>		





A savoir : conditions de la location

<i>Arrivée</i>	vers 17h
<i>Départ</i>	vers 10h
<i>Langue(s) parlée(s)</i>	Anglais Français
<i>Annulation/ Prépaiement/ Dépot de garantie</i>	
<i>Moyens de paiement</i>	Chèques bancaires et postaux Chèques Vacances Espèces Virement bancaire
<i>Petit déjeuner</i>	petits déjeuner inclus dans le tarif de la location, servi dehors dans la cour intérieure ou dans la salle à manger si la meteo ne le permet pas
<i>Ménage</i>	
<i>Draps et Linge de maison</i>	Draps et/ou linge compris
<i>Enfants et lits d'appoints</i>	Lit bébé sur demande, lit bebe disponible
<i>Animaux domestiques</i>	Les animaux sont admis. sur demande, animaux admis, forfait animal de compagnie 15€

Tarifs (au 16/01/26)

Chambres d'hôtes - Il était une fois un jardin - Saint-Fargeau

n°1 : Chambre "La tour" : Tarif sur la base de deux personnes. Petit déjeuner inclus.
n°2 : Chambre Colette : Tarif sur la base de deux personnes. Petit déjeuner inclus.
n°3 : Chambre L'Atelier : Tarif sur la base de deux personnes. Petit déjeuner inclus. 15€ par personne supplémentaire.
n°4 : La Suite : Tarif sur la base de deux personnes. Petit déjeuner inclus. 3 personnes : 165€ / 4 personnes : 245€ / 5 personnes : 260€ / 6 personnes 275€.
n°5 : Chambre "la terrasse" : Tarif sur la base de deux personnes. Petit déjeuner inclus. 15€ par personne supplémentaire.

[illegible]

Mes recommandations

Découvrir La Puisaye

Top 10

OFFICE DE TOURISME PUISAYE-FORTERRER
WWW.PUISAYE-TOURISME.FR



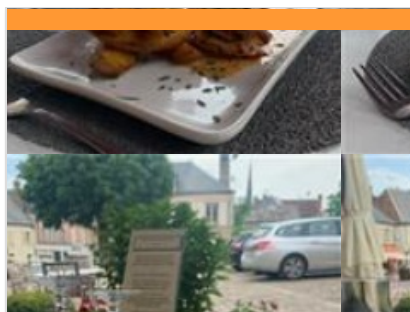
Restaurant Pizzeria Le Montecristo

☎ 03 86 74 17 33
14, rue des Lions

0.2 km
📍 SAINT-FARGEAU



Situé à deux pas du château de Saint-Fargeau et à 10 minutes de Guédelon, le Montecristo vous accueille dans un cadre agréable et chaleureux. Pizzeria et restauration traditionnelle (plats, salades, pâtes...), produits frais, sur place ou à emporter. Cuisine ouverte, terrasse superbe, ambiance décontractée. Le Montecristo : vite fait, bien fait !



Auberge La Demoiselle

☎ 03 86 74 10 58
2, place de la République
🖥 <https://www.auberge-lademoiselle.com/>

0.3 km
📍 SAINT-FARGEAU



Cette bâtisse du XIX^e siècle occupe une place privilégiée face au château. Le portrait de Mademoiselle de Montpensier, cousine de Louis XIV, exilée à Saint-Fargeau, orne la cheminée en briques de la salle à manger avec sa décoration jaune, gaie et chaleureuse. Sous les poutres apparentes des deux salles rustiques tout comme sur la terrasse d'été fleurie et abritée, vous aurez tout le loisir de découvrir et déguster la cuisine régionale variée préparée avec soin par le Chef qui vous propose un choix de quatre menus et sa carte. La réservation est conseillée. Pour vos banquets, repas de famille ou d'affaire consultez nous, nous vous proposerons des solutions adaptées à vos souhaits.



Auberge du Lac

☎ 03 86 74 03 23
Reservoir du Bourdon
🖥 <https://www.aubergedulacdbourdon.fr/>

4.6 km
📍 SAINT-FARGEAU



Restaurant situé au bord du lac du Bourdon offrant une vue panoramique sur le lac. Notre cuisine est conviviale et goûteuse. Nous proposons les pauses repas mais aussi les pauses détente sur notre terrasse accompagnées d'une glace ou d'une crêpe.



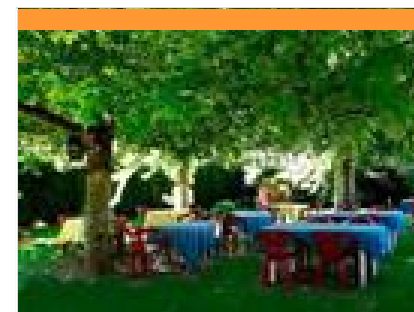
Le Moulin de Corneil

☎ 03 86 45 41 94
1, place Lucien Gaubert
🖥 <https://www.lemoulindecorneil.fr/>

10.1 km
📍 MEZILLES



Installé dans cet ancien moulin, ce restaurant se veut chaleureux et convivial. On apprécie son cadre à l'esprit campagne sobrement souligné par les tomettes au sol, les pierres apparentes et le brun des poutres. Côté cuisine, c'est simple, on se croirait à la maison ! Les produits frais et de saison sont largement employés, travaillés simplement juste de quoi rehausser leurs saveurs. Au menu du midi, on vous laisse saliver devant une tartine de poivrons marinés et chèvre frais, puis sur une papillote de cabillaud et pistou d'olives noires, pour terminer par une délicieuse crème brûlée maison.



Au Coup d'Frein

☎ 03 86 45 44 98
Rue Saint-Blaise
🖥 <https://www.aucoupdfrein.fr/>

11.3 km
📍 TANNERRE-EN-PUISAYE



Ancienne longère rénovée bordée d'une rivière. L'été venez profiter d'une terrasse ombragée et fleurie.

Mes recommandations (suite)



Le Mystère de la rivière rouge - Enquête

☎ 03 86 74 10 07
Place de l'Hôtel de Ville
📱 <https://www.legendr.app/>

0.4 km
📍 SAINT-FARGEAU

📍 1

Panique à Saint-Fargeau ! Chaque semaine depuis quelque temps, la couleur de l'eau vire au rouge et personne n'en a l'explication. Muni de votre smartphone, découvrez le patrimoine et l'histoire de la ville pour mener l'enquête et trouver les responsables. Vous êtes prêts ? (Captation 360° du beffroi, vidéos, mini-jeux, audio et parcours inspiré de faits réels). Circuit familial facile de 800 mètres, accessible en poussette. Durée : 1h. Gratuit). Pour télécharger ce parcours, voici les différentes étapes : 1. Téléchargez l'application gratuite Legendr via votre play store ou apple store. 2. Sélectionnez la ville de Saint-Fargeau. 3. Téléchargez gratuitement le parcours. 4. Besoin d'aide lors de votre balade ? N'hésitez pas à activer le point d'interrogation ? en haut à droite de votre écran. Bonne aventure !



Lac du Bourdon

☎ 03 86 74 10 07
La Calanque

4.8 km
📍 SAINT-FARGEAU

📍 2

En Puisaye, c'est "the place to be" des activités nautiques de plein air. Le lac du Bourdon offre de nombreuses activités : aviron, voile, pêche, randonnée, loisirs équestres, pédalos...vous en voulez plus ? Alors testez le paddle sur les rives du lac ou le kayak polo pour vous défouler. Le canoë vous permettra aussi de découvrir la faune et la flore protégée en toute discrétion. Envie de piquer une tête ? direction la plage et sa baignade surveillée en été (du 01/07 au 31/08 : en semaine 11 h - 18 h, weekend 11 h - 19 h, sauf le mardi 12/08 fermée). Restauration et camping.



Parc Aventure du Bois de la Folie

☎ 03 86 74 70 33
Route Départementale 185
📱 <https://www.natureadventure.fr>

8.4 km
📍 TREIGNY-PERREUSE-SAINTE-COLOM

📍 3

Le Parc du Bois de la Folie : dans un cadre naturel exceptionnel, de multiples activités pour partager des moments inoubliables ! ACCROBRANCHE : Quatorze parcours en hauteur pour tous les niveaux, petits et grands. Plus de 200 jeux et 40 tyroliennes réparties sur un magnifique bois clos de 8 hectares. En haut des arbres, des parcours pour tous, de plus accessibles aux plus osés pour les adeptes de défis et de sensations. A partir de 4 ans. EXPLOR' GAME : Retrouver la trace de l'espion disparu dans la forêt, résoudre les énigmes et combattre les ennemis. Un jeu en plein forêt (à partir de 2 personnes) sur une tablette (fournie). Les jeunes de 8 à 11 ans doivent jouer avec un adulte. PAINT BALL : Alliant stratégie, précision et fair-play, le paint-ball vous offre tous les ingrédients d'une expérience unique et inoubliable dans un cadre naturel exceptionnel. Venez-vous mesurer aux autres et à vous-même ! Adultes 12 ans et plus, kids 8 ans et plus. DISC GOLF : Entre le frisbee et le golf, le Disc Golf se joue avec des disques, légèrement plus petits et plus



Paintball - Parc du Bois de la Folie

☎ 03 86 74 70 33
Route Départementale 185
📱 [https://www.natureadventure.fr/](https://www.natureadventure.fr)

8.6 km
📍 TREIGNY-PERREUSE-SAINTE-COLOM

📍 4

Alliant stratégie, esprit d'équipe, précision et fair-play, le paintball vous offre tous les ingrédients d'une expérience unique et inoubliable. Cette activité de loisir sportif est un vrai challenge créant de nouvelles motivations pour les équipes qui y participent. Venez vous mesurer aux autres et à vous-même ! Entièrement encadré et sécurisé, le paintball est accessible à tous à partir de 8 ans. L'objectif ? Affronter l'équipe adverse selon différents scénarios proposés. Un joueur est éliminé quand il est « touché » par une bille de l'autre équipe. Les billes (biodégradables) sont propulsées par les lanceurs d'air comprimé, laissant une trace de peinture à l'endroit de l'impact. Notre terrain de paintball s'étend sur une surface de 2 hectares, aménagée « nature » avec un mélange de parties boisées et de parties découvertes offrant différents types de jeux.

BOURGOGNE
LA PUISAYE
A DU GÉNIE.

Mes recommandations (suite)

Découvrir La Puisaye

Top 10

OFFICE DE TOURISME PUISAYE-FORTERRER
WWW.PUISAYE-TOURISME.FR



Grand tour du Lac du Bourdon

☎ 03 86 74 10 07

📄 <https://www.puisaye-tourisme.fr/prepare>

4.4 km
📍



Départ principal depuis le parking de la Calanque, au pied du camping municipal et tout près de la base de loisirs. (D/A) Sortir du parking le plus près possible de l'entrée au camping. Face au lac, partir sur la gauche pour prendre de suite le chemin sur la gauche. Chemin sableux sur une grande partie qui longe la partie amont du réservoir. C'est dans cette partie que se situait avant la création du lac, l'Étang du Bourdon. Arriver sur un carrefour de quatre chemins. (1) Sur la droite, s'élèvent 2 poteaux d'une ancienne clôture de domaine. Continuer tout droit en étant vigilant lors de la traversée d'un ru situé peu après le carrefour. Passer près d'une résidence privée à main gauche, bien conserver le chemin tracé. La partie herbeuse se termine en partie gravillonnée pour rejoindre une route. (2) Continuer tout droit en suivant cette route qui traverse la digue de l'Étang de Charmoy. Poursuivre pour retrouver à l'entrée d'un



Circuit des trois étangs

☎ 03 86 45 61 31

📄 <https://www.puisaye-tourisme.fr/prepare>

8.2 km
📍



Départ depuis le parking de l'église, place du Moine Glaber. (D/A) Prendre en direction du bourg, sur la place de la Mairie, obliquer légèrement à droite, suivre la Rue de la Forge. Au "stop", prendre en face le chemin de terre. (1) À la route principale, garder le bas côté gauche sur 400m et tourner à gauche en direction des Proux de la Route. Cette petite voie se prolonge par un chemin de terre. Conserver ce chemin principal pour tourner à droite dans le virage à l'équerre (laisser le sentier de gauche) pour rejoindre et traverser une petite route goudronnée et suivre celle qui mène aux Belles Fontaines. Cheminer sur 150m et virer à droite dans le chemin. Le suivre, parfois quelques entrées dans le bois ou dans un champ sont à oublier. Et pratiquement en bout, ce chemin creux devient difficile à parcourir, alors, prendre à gauche le sentier tracé entre ce bois et l'ancien chemin creux pour arriver au premier étang de ce parcours



L'Orme du Pont depuis Moutiers-en-Puisaye

☎ 03 86 45 61 31

📄 <https://www.puisaye-tourisme.fr/prepare>

8.3 km
📍



Départ depuis le parking de l'église de Moutiers. (D/A) Prendre direction Est par la petite route, monter jusqu'au premier carrefour. (1) Prendre tout droit. Suivre cette voie passant par Le Tourailler, puis par Saint-Michel, atteindre la Croix Saint-Pierre. (2) Prolonger jusqu'à la route principale (D955). (3) Emprunter cette voie sur 100m en tournant à droite. Attention à la circulation. Prendre ensuite à gauche une voie goudronnée. Passer les Trois Fontaines et continuer pour arriver tout près de l'étang de L'Orme du Pont. (4) Laisser cet étang sur votre gauche pour monter sur la droite en direction des Dubois et suivre, pour laisser à droite la ferme des Jacquots, puis le hameau des Veillats à gauche. Rejoindre une ancienne briqueterie. (5) La laisser à gauche pour traverser de nouveau la route principale de Saint Sauveur à Saint Amand D955. Parvenir au village des Cagnats qui porte le nom d'anciens potiers de la région. (6) Garder cette



Petits et grands étangs de Puisaye

☎ 03 86 45 61 31

📄 <https://www.puisaye-tourisme.fr/prepare>

9.3 km
📍



Pour stationner, les parkings du château, de la Place du Marché ou de la Maison de Santé sauront vous accueillir. (D/A) Depuis la Place de la Maison de Santé (appelée aussi Place Blanche), passer à droite de la colonne d'affichage et monter. Laisser le musée Colette et prendre à gauche après la tour sarrazine. Passer le portail et monter la Rue de Bel Air jusqu'au Stop. Traverser tout droit et continuer en délaissant chaque route de droite comme de gauche. (1) Au moment où vous longerez la D955, au premier carrefour, descendre à gauche sur 50m, traverser cette départementale pour descendre tout droit en face. (2) Passer sur la digue de l'étang des Barres (privé), continuer jusqu'à la D7. Tourner à gauche. (3) À l'étang de la Folie sur la droite, continuer tout droit. Dans une grande courbe sur la droite, face aux sapins, virer à droite direction les Boulmiers. Au premier Stop, aller tout droit. Rouler, passer les Boulmiers, puis



Sentier Colette

☎ 03 86 45 61 31

📄 <https://www.puisaye-tourisme.fr/prepare>

9.6 km
📍



Départ depuis le musée Colette (parking de la Place Blanche). (D/A) Descendre l'allée de tilleuls pour rejoindre la Rue de La Roche à prendre à droite sur 50m pour obliquer à gauche dans la Rue Colette. (1) Passer entre sa maison natale à gauche et le jardin "de devant" à droite. Tout de suite après, prendre à droite la Rue des Gros Bonnets, puis en face la Rue du Bourg Gelé (le bâtiment de la Poste sera à votre gauche). À l'intersection, face au Monument aux Morts, descendre par la gauche la route de Saint Amand sur 80m, la quitter dans le virage à 90° pour prendre en face, la Rue de Moutiers. Après le pont sous la voie ferrée, tourner à droite sur le chemin qui mène à la Marseillaise. (2) Arrivé à ce hameau, prendre avant la voie ferrée le chemin de gauche. Continuer sur ce chemin principal. Après la dernière maison sur la gauche, un petit chemin situé sur la droite peut vous emmener pour un aller-retour à la poterie de la



Sentier de la Folie

☎ 03 86 45 61 31

📄 <https://www.puisaye-tourisme.fr/prepare>

9.6 km
📍



Départ depuis Saint-Sauveur-en-Puisaye, sur la place du Château (parking de la Place Blanche). (D/A) Se diriger vers la Rue de la Roche à prendre sur la droite, puis bifurquer à gauche et descendre la Rue Colette. (1) S'engager dans la première à droite (Rue des Gros Bonnets). Passer tout droit devant la Poste (Rue du Bourg Gelé) et, arrivé à l'intersection avec la Rue de la Gerbaude, suivre cette rue (laisser le monument aux Morts sur la gauche). (2) Passer le carrefour principal en prenant la route en direction de Toucy en conservant le trottoir de droite. Dans la montée, laisser la Rue des Chats. Une centaine de mètres plus loin, traverser la voie routière avec prudence. Devant l'ancienne barrière ferroviaire, passer la chicane et descendre en direction des barrières de clôture du stade. Contourner la totalité du stade en l'ayant à main droite. Prolonger en passant sous le terrain de pétanque. À



Gués et patrimoine de Tannerre-en-Puisaye

☎ 03 86 44 15 66

📄 <https://www.puisaye-tourisme.fr/prepare>

11.2 km
📍



Le départ se fait à partir de la cour de la Mairie (parking assez vaste). (D/A) À la sortie de la cour, partir à gauche et descendre la Rue Saint-Blaise. Passer un premier pont, puis un second et continuer en laissant l'église sur la gauche. À la rue transversale (Rue de Lestrade), tourner à droite, laisser sur la gauche la chapelle¹ et poursuivre jusqu'au premier chemin partant sur la droite. Le suivre, passer l'entrée de service de la colonie, oublier les chemins latéraux et rejoindre une voie goudronnée. (1) Descendre sur la droite (panneau sans issue). Franchir le Branlin par le gué ou la passerelle aménagée. Arriver sur la D7, traverser avec prudence et monter tout droit sur une bonne centaine de mètres. (2) Obliquer dans le petit chemin sur la gauche dissimulé sous une tonnelle formée par les 2 bouchures latérales et qui conduit à un chemin transversal. Partir à gauche, descendre jusqu'aux premières maisons et aboutir de



Sentier de Guédelon

☎ 03 86 74 66 33

📄 <https://www.puisaye-tourisme.fr/prepare>

12.7 km
📍



Départ depuis le Champ de Foire (aire de camping-cars). (D/A) Traverser la Rue du Petit Pont et prendre en descente le Chemin de la Déplaisance (le plus à gauche), vers le Nord-Ouest. Au passage, laisser un chemin partir sur la droite. Arriver au hameau des Jolivots (croix sur la droite). (1) Prendre alors la petite route qui part à l'Ouest (ignorer celle qui part franchement à droite et qui dessert quelques maisons du village). Continuer jusqu'au bout en passant au pied du château de Ratilly sur votre gauche (possibilité de faire le tour). (2) Continuer et laisser de part et d'autre les hameaux des Martins, de Bourg-sans-Paille et des Pautrats. (3) À partir de cette fin de route jalonnée en sa fin d'arbres têtards, emprunter le chemin sableux qui part au Nord-Ouest. Laisser le premier chemin croisé sur la droite (voie forestière) et poursuivre jusqu'au prochain croisement. (4) Prendre le chemin de droite et descendre en laissant un sentier sur la



Eglise Saint-Ferréol de Saint-Fargeau

0.1 km
📍 SAINT-FARGEAU



L'église de Saint-Fargeau, classée au titre des Monuments Historiques, est un édifice datant principalement du XIII^e siècle, bien que sa tour du clocher remonte aux XI^e et XIII^e siècles. Sa façade, réalisée en grès ferrugineux de Treigny (village à quelques kilomètres de Saint-Fargeau), présente trois portails ornés de colonnettes et une grande rosace centrale. L'abside, quant à elle, est d'époque plus récente. Initialement collégiale jusqu'à la Révolution, l'église est dédiée à Saint Ferréol, un tribun militaire gallo-romain martyrisé sous Dioclétien. L'intérieur, composé de trois nefs, comprend des éléments remarquables : des fonts baptismaux du XV^e siècle, une statue en terre cuite de Jeanne d'Arc, et une chapelle abritant un superbe triptyque du XV^e siècle représentant la Passion du Christ. La nef accueille également une Pietà en pierre du XVI^e siècle et une fine balustrade provenant de Cluny. Dans une chapelle du chœur, un



La Chapelle Sainte-Anne

☎ 03 86 74 10 07

Avenue de la Puisaye

0.1 km
📍 SAINT-FARGEAU



Nichée au cœur du charmant village de Saint-Fargeau, la chapelle Sainte-Anne est un trésor d'architecture dédiée à Saint-Anne, la mère de la Vierge Marie. La chapelle Sainte-Anne de Saint-Fargeau est incluse dans le réseau des 15 édifices religieux de Puisaye-Forterre qui disposent d'importantes décorations murales peintes au cours du XVI^e siècle. Recouvrant la totalité des murs, les peintures murales de cette chapelle retracent le récit de la Passion du Christ en onze épisodes. Deux autres peintures remarquables symbolisent la « Généalogie de la Vierge » ainsi que la « Rencontre des Trois morts et des Trois Vifs », détaillée par trois morts interpellant trois gentilhommes dans un cimetière leur faisant prendre conscience de l'importance du salut de leur âme et de la brièveté de la vie. L'ensemble de ses peintures finement détaillées et composées d'une palette de couleurs variées se situent dans la tradition



Château de Saint-Fargeau

☎ 03 86 74 05 67
Place du château

🌐 <https://www.chateau-de-st-fargeau.com>

0.2 km
📍 SAINT-FARGEAU



Au premier abord, on se heurte à l'aspect monumental et écrasant d'une maison fortifiée et défensive du XVe siècle, faite pour traverser les siècles. Mais à peine entré dans la cour d'honneur, on découvre un somptueux décor... un chef d'œuvre classique du XVIIIe siècle, dessiné par le Vau. Le château de Saint-Fargeau, qui fut le berceau de la famille maternelle de l'académicien Jean d'Ormesson, est largement évoqué dans le roman de ce dernier, Au plaisir de Dieu, et a servi de cadre au tournage du feuilleton télévisé tiré de cette œuvre.



Musée de l'Aventure du Son

☎ 03 58 47 00 15
2 Place des Augustins

🌐 <https://www.aventureduson.fr/>

0.4 km
📍 SAINT-FARGEAU



Collections publiques uniques en Europe sur ce thème, L'Aventure du Son expose plus de 1 000 instruments de musique mécanique, phonographes et radios. Installé dans un couvent du XVIIIe s. au centre de Saint-Fargeau, capitale de la Puisaye, le musée propose de découvrir l'aventure du son grâce à des objets exceptionnels : orgues de barbarie, pianos mécaniques, premières inventions de Cros, Edison, Lioret, Pathé, etc. jusqu'aux appareils Pioneer. Le musée permet également au public de se plonger dans l'univers de la radiophonie par la visite d'un ensemble de radios particulièrement riche, de l'invention de Branly jusqu'à nos jours. Un musée à voir et à écouter. Pour les plus jeunes, le Musée propose une visite ludo-éducative sur des tablettes numériques.

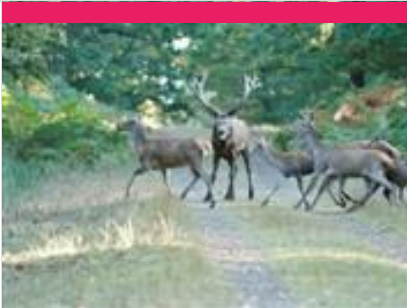


Eglise de Setpfonds

7.1 km
📍 SAINT-FARGEAU



L'église, dédiée à Saint Pierre date des XIIIe et XVIe siècles. Elle a été classée aux monuments historiques en 1983 ainsi que ses verrières. L'église est située au pied de l'ancienne motte castrale. Elle se compose d'une nef unique terminée par un chevet plat datant du XIIe siècle et largement repris aux XVe et XVIe siècles puis à l'époque moderne.



Parc Animalier de Boutissaint

☎ 03 86 74 18 18
Treigny

🌐 <https://parc-boutissaint.qweekle.com/sh>

7.7 km
📍 TREIGNY-PERREUSE-SAINT-CEMENT



Vivez l'expérience Boutissaint : une immersion nature unique en Europe ! Venez éveiller vos sens et vous offrir des souvenirs inoubliables en évoluant sur 400 ha de forêt où vivent 400 animaux en totale liberté : cerfs, daims, sangliers ainsi que bisons d'Europe et moutons en enclos. A parcourir librement, à pied, avec vos vélos ou vos chevaux.



Guédelon, nous bâtissons un
château fort

☎ 03 86 45 66 66
D 955

🌐 <https://www.guedelon.fr/>

8.9 km
📍 TREIGNY-PERREUSE-SAINT-CEMENT



C'est en forêt de Guédelon, au cœur d'une ancienne carrière, que les ouvriers bâtissent chaque jour, sous vos yeux, un château fort du XIIIe siècle. Carriers, tailleurs de pierre, maçons, charpentiers, forgerons, tuiliers, menuisiers, cordiers, charretières, charron, peintres, vanniers, herboriste, jardiniers... transforment et valorisent la pierre, le bois, la terre présents sur le site pour vous livrer les secrets des bâtisseurs du Moyen Âge. De saison en saison, les ouvriers de Guédelon relèvent ce défi hors normes. L'enceinte fortifiée, le logis et ses charpentes, la chambre et ses peintures murales, la cuisine et le cellier, les salles de tir et leurs imposantes voûtes d'ogives, la chapelle, la moitié du chemin de ronde... ont été réalisés sous les yeux de milliers de visiteurs venus visiter ce chantier unique au monde. En 2025, les ouvriers poursuivent les maçonneries de l'imposante porte entre deux tours

Mes recommandations (suite)

Découvrir La Puisaye

Top 10

OFFICE DE TOURISME PUISAYE-FORTERRER
WWW.PUISAYE-TOURISME.FR



Maison natale de Colette

☎ 03 86 44 44 05

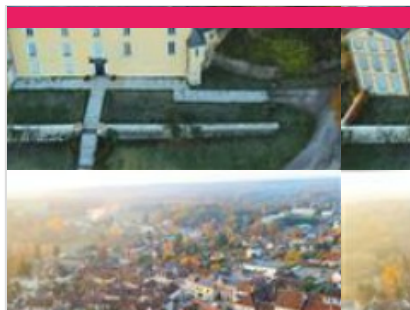
8-10, rue Colette

🌐 <http://www.maisondecolette.fr>

9.6 km

📍 SAINT-SAUVEUR-EN-PUISAYE  8

Voyagez à travers le temps à la rencontre de la plus célèbre des bourguignonnes : l'écrivain Colette. Maison et jardins ont été fidèlement reconstitués d'après les textes de l'auteur et les documents d'archives : couleurs, papiers peints, mobilier permettent de retrouver l'ambiance d'une maison bourgeoise à la fin du XIXe siècle. Tout au long de l'année, la maison de Colette vous propose également des festivals, des lectures, des conférences, des ateliers et des projections.



Musée Colette

☎ 03 86 45 61 95

Place du Château

🌐 <https://www.musee-colette.com/>

9.7 km

📍 SAINT-SAUVEUR-EN-PUISAYE  9

Créé à l'initiative de sa fille Colette de Jouvenel et ouvert en 1995, le musée Colette est agréé musée de France. Gabrielle Colette, célèbre auteure, est née à Saint-Sauveur-en-Puisaye en 1873. Le musée qui lui est consacré en plein cœur de son village natal prend place au sein du château, rebâti au XVIIIe siècle. Si elle n'y a jamais séjourné, Colette l'évoque néanmoins au début de son premier roman, Claudine à l'école : « Montigny [...] ça s'étage en escalier au-dessous d'un gros château, rebâti sous Louis XV et déjà plus délabré que la tour sarrasine, épaisse, basse, toute gainée de lierre, qui s'effrite par en haut, un petit peu chaque jour. » La tour dite sarrasine est un donjon au plan rare, ovoïde, du XIème et XIIème siècle. C'est dans ce lit de verdure et d'histoire que repose le Musée Colette, « un musée pour les sens autant que pour l'esprit » comme le présente la muséographe, Hélène Muçot. Un musée vivant où la voix et le



Pâtissier Chocolatier Biscuitier Fléchais

☎ 03 86 74 06 71

1, rue des Lions

🌐 <https://www.patisserie-flechais.fr/>

0.3 km

📍 SAINT-FARDEAU  1

Spécialités maison : macarons de la Puisaye (délicieux petits gâteaux moelleux aux amandes), les croquets tendres (gâteaux tendres et friable, idéal à déguster avec un thé ou un café).



